



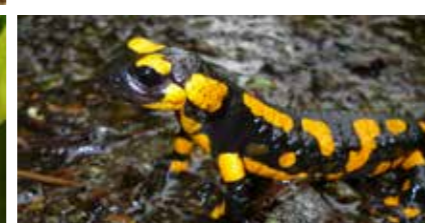
Ob zartes Grün beim Laubaustrieb im Frühjahr, Hirschkäfer und Smaragdeidechsen im Sommer, herbstlicher Farbenrausch oder silbern aufsteigender Nebel im Winter – das Donauengtal hat ganzjährig Saison!

Auf mehreren Rad-Rundwegen und kleineren oder größeren Wanderwegen, auch mit dem Schiff lässt sich diese zauberhafte Gegend zu jeder Jahreszeit immer wieder neu entdecken.

Im Passauer Donauengtal treffen sich Tiere und Pflanzen aus atlantischen Klimabereichen, aus den östlichen Steppengebieten und aus dem Mittelmeerraum und sorgen für einzigartige Artenkombinationen:



Östliche Smaragdeidechse und Feuersalamander, Pimpernuss, Mondviole, Bleich-Schwengel, Schwarzer Bär und noch viele mehr.



## Bayerisch-Österreichisches Donauengtal – Vielfalt auf 100 Kilometern

### Donauradweg und Wandern entlang der Donau:

Der Donauradweg verläuft im Donauabschnitt zwischen Passau und Aschach auf beiden Donauseiten, im Donauabschnitt von Hofkirchen bis Passau radelt man am nördlichen Donauufer entlang.

Es gibt hier sehr viele Möglichkeiten, Ausflüge in die Seitentäler der Donau zu machen oder Ortschaften und Städte zu besuchen.



### UNSER TIPP:

In unserer Broschüre finden Sie viele Angebote für geführte Wanderungen zu verschiedenen Themen entlang des Donauengtals.

Buchbar über Haus am Strom  
Tel. +49 8591 912890 oder  
[www.hausamstrom.de](http://www.hausamstrom.de)



Donauerleben-App



Donau Geschichten-App

## Das Donauengtal – kurz & knapp

Alter	Fünf Millionen Jahre
Entstehung	Epigenetisches Durchbruchstal durch die südlichen Ausläufer des Böhmisches Grundgebirges
Geologie	Gneise der Moldanubischen Scholle („Bunte Serie“)
Lage	Beginn bei Hofkirchen (Bayern), Ende bei Aschach (Oberösterreich) ca. 100 km Länge
Donauradweg in Österreich	Von Passau bis Kraftwerk Jochenstein auf der südlichen Donauseite, ab dort beidseitig mit einer Längsfährverbindung im Bereich der Schlögener Schlinge.
Donauradweg in Bayern	von Hofkirchen bis Jochenstein auf der nördlichen Donauseite
Wanderweg Donau-Panoramaweg	von Hofkirchen bis Passau nördlich der Donau
Wanderweg Donausteig	in Bayern und Österreich ab Passau flussabwärts auf beiden Donauseiten, überwiegend ein Höhenweg in und oberhalb der Donauhänge.
Donau-Übergänge:	Brücken: Vilshofen, Passau, Niederranna; Fähren: Sandbach, Oberzell, Engelhartzell, Schlögener Schlinge.



ENTDECKEN  
ERLEBEN  
GENIEßEN.



Österreich-Bayern 2014-2020  
Europäische Union – Europäischer Fonds für Regionale Entwicklung



### FOTONACHWEIS:

O. Altmann, Donauschiffahrt Wurm & Noé, F. Exenschläger, M. Fehrer, Haus am Strom, K. Leidorf, R. Ritt, Stadt Passau, G. Thüringer, Kreisarchäologie LRA Passau, WGD Donau OÖ, Tourismus GmbH-Hochhauser, I. Zahlheimer

IMPRESSUM: Landkreis Passau  
Untere Naturschutzbehörde +49 851 397-0  
Markt Engelhartzell +43 7717 8055-17

