



© Oberösterreich Tourismus/Donau 00/Robert Maybach



© Curhaus Marienschwestern Bad Mühlacken

FELDKIRCHEN AN DER DONAU



© Wikipedia

Freizeitresort Feldkirchen

www.feldkirchenanderdonau.at

DONAU
FELDKIRCHEN a.d.D.
bewegt. berührt.

 **FELDKIRCHEN**
AN DER DONAU

 ober
österreich



© WGD Donau Oberösterreich Tourismus GmbH – Erber

Abenteuer – Genuss – Entspannung in Feldkirchen an der Donau

Durch die zentrale Lage und unübertroffen durch seine große Auswahl an Freizeitaktivitäten ist Feldkirchen/D. ein äußerst attraktives Urlaubsziel für alle, die das Besondere lieben. Hier treffen sich Kneipp-Kurgäste, Schwimmer, Radfahrer, Wanderer, Golfspieler, Wasserski- und Wakeboardfahrer, Reitbegeisterte, Familien und alle, die etwas Abwechslung suchen.



FELDKIRCHEN
AN DER DONAU



Schön, dass Sie sich für einen Urlaub bei uns interessieren.

In dieser Broschüre finden Sie alle Ferienunterkünfte von Feldkirchen an der Donau. Das Angebot reicht vom komfortablen 4-Sterne-Hotel, über das traditionelle Curhaus Bad Mühlacken, den gutbürgerlichen Gasthöfen, den Urlaubs-Bauernhöfen, den top ausgestatteten Privatzimmern, den großzügigen Ferienwohnungen bis hin zum Camping.

Eines haben alle Unterkünfte gemeinsam: Es erwarten Sie die berühmte österreichische Gastfreundschaft, Mühlviertler Gemütlichkeit und eine private Atmosphäre.

Treffen Sie Ihre Wahl – Sie werden begeistert sein.

Wir freuen uns, Sie in Feldkirchen an der Donau begrüßen zu dürfen und stehen für Fragen gerne unter **+43 7233 7190** (info@feldkirchenanderdonau.at) zur Verfügung.

Ihr Team vom
Tourismusverein Feldkirchen an der Donau



© charism.at - agentur & mehr



Kirchentür in Pesenbach

© Rostfilm



© Oberösterreich Tourismus Donau D&E - Robert Maybach



© WGD Donau Oberösterreich Tourismus GmbH - Erber



Feldkirchen an der Donau Einzigartig in seiner Vielfalt

Eingebettet zwischen den Donauauen im Süden und den waldreichen Hügelketten im Norden, ungefähr 20 km westlich der Landeshauptstadt Linz, liegt die Marktgemeinde Feldkirchen/D. Sie umfasst sieben Katastralgemeinden: Feldkirchen, Lacken, Bergheim, Freudenstein, Landshaag, Bad Mühlacken und Mühdorf. Mit einer Gesamtfläche von 39,49 km² und einer Seehöhe von 268 m.

Vom ebenen Seen- und Auengebiet nahe der Donau bis zum sanften Mühlviertler Bergland reicht die landschaftliche Vielfalt Feldkirchens. Dementsprechend groß ist das Freizeitangebot für unsere Gäste!

Schiefe Kapelle



Der berühmte Flügelaltar
in Pesenbach



© Rostfilm

Kunst & Kultur.

„Traditionen und Moderne“ – eine vielversprechende Kombination, die von großer Lebendigkeit zeugt; vom spätgotischen Flügelaltar bis hin zum modernen Marktplatz mit seinem freistehenden Kirchturm, traditionsreichen Festen und Veranstaltungen, Schlössern und dem mehrfach ausgezeichneten Schul- und Kulturzentrum.

Ein Beispiel gefällig? Die Wallfahrtskirche Pesenbach ist eine dreischiffige, kreuzrippengewölbte Pfeilerbasilika aus der zweiten Hälfte des 15. Jahrhunderts. Die Kirche ist dem Heiligen Leonhard geweiht und bekannt vor allem aufgrund des gotischen Flügelaltars, den Leonhardialtar und den Marienaltar. Aber auch die Orgel und das holzgeschnitzte, sparsam gefasste Kreuzifix lohnen einen Besuch.

Blick auf den
Kerzenstein



© Tourismusverband Donau Oberösterreich - Philipp Reiter

Nordic Walking, Wandern, Trail Running. In einzigartigem Gelände

Ob im gemütlichen Flachland der Auen- und Seenlandschaft oder im wildromantischen Pesenbachtal – dem Wandervergnügen sind auch hier kaum Grenzen gesetzt! Schlösser, Wander-Erlebnisinszenierungen im Naturschutzgebiet und ein Outdoorerlebnisparcour im Seengelände laden ganz nebenbei zum Entdecken ein.

Immer wieder finden Sie Plätze und Stationen, um auszuruhen, zu entspannen oder sich mit kulinarischen Köstlichkeiten aus der Gegend zu stärken.





© WGD Donau Oberösterreich Tourismus GmbH - CM Visuals



Radfahren.

Radler finden hier nicht nur den erholsamsten Teil entlang des bekannten Donauradweges, sondern auch viele verschwegene Radwege – entweder entlang der Auen, an Sonnenblumenfelder vorbei oder auch mal mit einem Abstecher zum Kneippen im Pesenbachtal (unter fachkundiger Anleitung im Curhaus Bad Mühlacken).

Radtip: Gönnen Sie sich direkt vom Donauradweg über die neue Radbrücke eine herrliche Rundfahrt um die vier Badeseen.

Radler-Most und Rad-Verleih für einen kurzen Ausflug in die schöne Feldkirchner Umgebung gibt es bei vielen Vermietern.

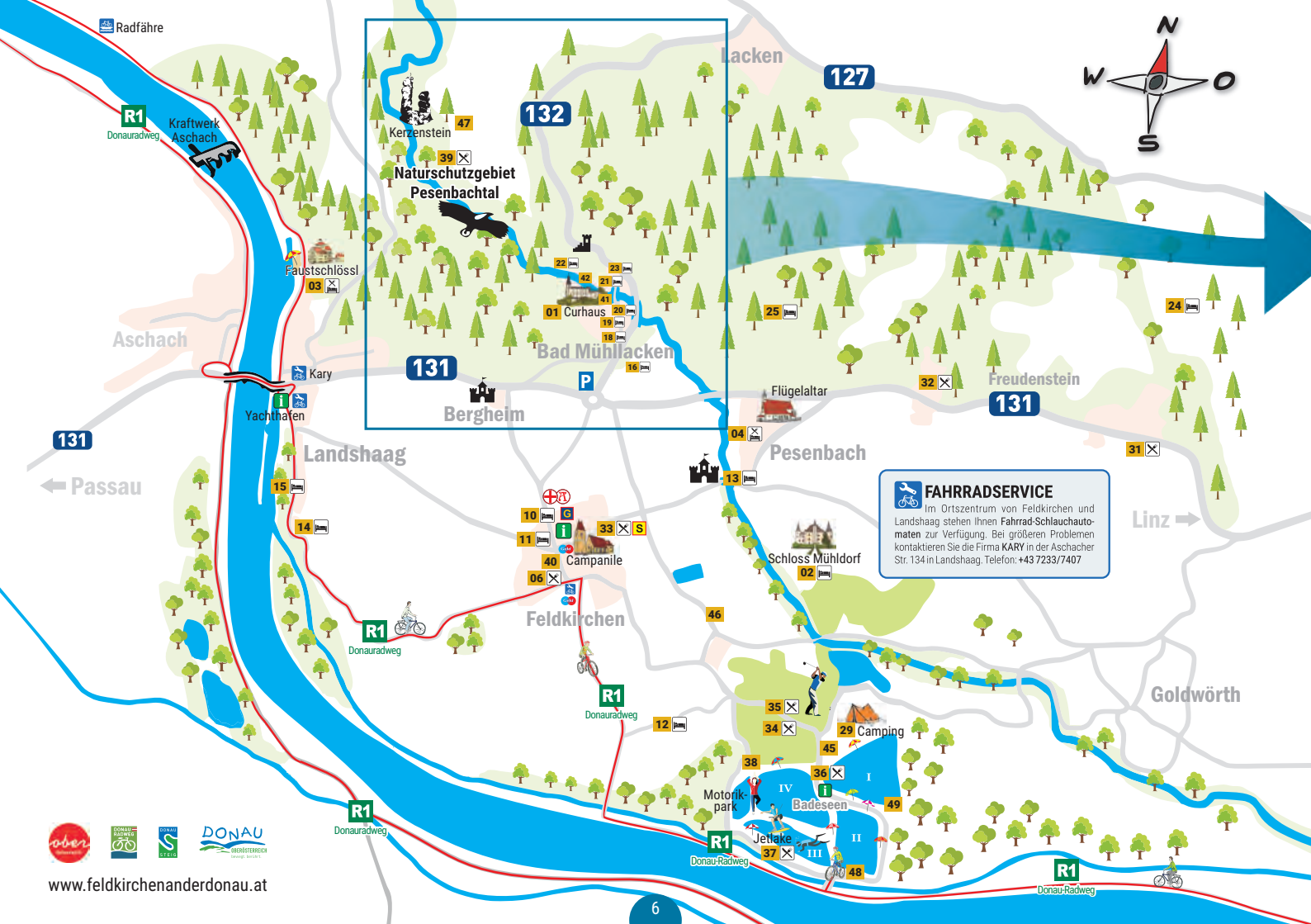


© Golfclub Donau

Golf. Ein schönes Spiel!

Im Herzen des Donautals liegt die 27-Loch-Anlage des Golfclubs Donau, einer der schönsten Clubs Österreichs. Der „18-Loch Championship Course“ besticht durch seine aufwändige Bauweise und das perfekte Design. Die breiten, schönen Fairways, nach Spielstärke gestaffelte Abschläge, gepflegte Greens, gut platzierte Wasserhindernisse, natürliche Biotope und wenige Hard-Rough-Zonen sind der Grund, warum Gäste diesem Platz immer wieder das Prädikat „Spitzenklasse“ verleihen. Zusätzlich beheimatet der Golfclub noch den spielerfreundlichen „9-Loch Academy-Course“ sowie eine der großzügigsten Übungsanlagen Europas.

www.golfclub-donau.at



FAHRRADSERVICE
 Im Ortszentrum von Feldkirchen und Landshaag stehen Ihnen **Fahrrad-Schlauchautomaten** zur Verfügung. Bei größeren Problemen kontaktieren Sie die Firma **KARY** in der Aschacher Str. 134 in Landshaag. Telefon: +43 7233/7407



KURORT BAD MÜHLLACKEN




LEGENDE / ZEICHENERKLÄRUNG:


15 Curhaus, Hotel, Gasthof, Privatzimmervermieter, Campingplatz, Restaurant, Café oder Imbiss

 Beherbergungsbetrieb (Privatzimmervermieter)

 Hotel oder Gasthof mit Restaurant

 Gastronomiebetrieb ohne Beherbergungsmöglichkeit

 Donauradweg


 Tourismusinformation

 Fahrrad-Service

FREIZEITRESORT BEI DEN BADESEEN



 Supermarkt

 Geldautomat / Bank

 Gemeindeamt

 Bushaltestelle (Sommer)

 Rettungsstation

 Apotheke



9 Plätze
Schätze
Bundeslandsieger 2019

© charismat - agentur & mehr



NATURSCHUTZGEBIET
PESENBACHTAL
Wege zur Heilung

© Rosfilm

Naturschutzgebiet Pesenbachtal.

Wildromantisch und zeitlos!

Dieses herrliche Tal wurde 1963 zum ersten Naturschutzgebiet des Mühlviertels erklärt und gilt als Klassiker unter den Wandertälern. Sagen und Mythen durchziehen das wildromantische Pesenbachtal mit seinen Schluchten und Tümpeln seit jeher. Seltene Moose, Flechten und Farne sowie eindrucksvolle Gesteinsformationen (Wahrzeichen ist der Kerzenstein) umrahmen den natürlichen Lauf des Pesenbaches. Zaunkönig, Wasseramsel, Smaragdeidechse und noch vieles mehr tummeln sich in diesem Naturparadies. Die Äskulap-Natter im Symbol der Ärzte verewigt, findet hier noch ihren natürlichen Lebensraum.



Auf den **Wegen zur Heilung** erfahren Sie auf fünf einladenden Erlebnisstationen die Kneipp'sche Lehre und 23 Kraft- und Kultplätze sensibilisieren für die intensive Wahrnehmung der Natur. Der „Donausteig“ – grenzüberschreitender Leitwanderweg (Bayern und Oberösterreich) mit Rast- und Panoramaplätzen führt ebenfalls durch dieses Tal.



© Curhaus Bad Mühlacken



© Curhaus Bad Mühlacken

Heilkunst aus Europa.

Klein und fein ist das neue Motto des Curhauses als familiäres Zentrum für „Gesundheit und Spiritualität“. Die Traditionelle Europäische Medizin als Basis all unserer Angebote ermöglicht es, auf die individuellen Bedürfnisse und die jeweilige Konstitution des Gastes einzugehen. Für die verschiedenen Fastenwege und die Entgiftung nutzen wir Naturheilmethoden in Verbindung mit modernsten wissenschaftlichen Erkenntnissen. Das Gesundheitszentrum mit dem ambulanten Therapiebereich auch für externe Gäste, der Klosterladen und das Café Einkehr, laden ein zum Verweilen und sich verwöhnen zu lassen.

Das bezaubernde Pesenbachtal, mit Kraftplätzen und Heilquellen direkt vor dem Haus und unser duftender Kräutergarten machen Ihre Auszeit bei uns zu einem Fest für die Sinne. Sie werden sich wunderbar entspannen, neue Energie sammeln und im heilsamen Waldklima des Pesenbachtals zur Ruhe zu kommen.

01 CURHAUS BAD MÜHLLACKEN

Spirituelles Gesundheitszentrum
im Sinne der Traditionellen
Europäischen Medizin.

Das Team lebt einen Spirit voll
Kompetenz und Herzlichkeit und
freut sich auf Ihr Kommen.
Alle Zimmer barrierefrei!



Bad Mühlacken 55
4101 Feldkirchen/Donau
Telefon 07233-7215 Fax DW -414
badmuehlacken@marienschwestern.at • www.curhaus.at

9 EZ
4 DZ



Sport • Spiel • Spaß
**Motorikpark
 Feldkirchen**

© Tourismusverein Feldkirchen/Donau

Die vier Badeseen. Das Ganzjahres-Erlebnis

Ausbreiten und hineinfallen lassen ins Wasserparadies der Feldkirchner Badeseen. Die Wassertemperaturen klettern im Sommer auf etwa 24° C bei sehr guter Wasserqualität. Ein großzügiges Areal an gepflegten Liegeplätzen in herrlichster Natur garantieren ein ungetrübtes Badevergnügen. Im Wassersportzentrum JETLAKE und in oberösterreichs einzigartigem Motorikpark mitten im Seengelände ist für alle, die Spaß an gezielter Bewegung und Trend-sportarten haben gesorgt. Zehn „Free-Gym-Geräte“ und ein Pumptrack erweitern das großartige Freizeitangebot.

SEE-Restaurants, Mostheurige und Badeseebuffets bieten eine große Auswahl an köstlichen Schmankerln und Imbissen an.

Frühstück am See, romantisches Dinner auf der Seeterrasse und viele Sommerveranstaltungen sorgen für das perfekte Urlaubserlebnis.



ÖSTERREICHS GRÖSSTER AQUAPARK

Badespaß vorprogrammiert! Der TÜV-zertifizierte Park bietet Platz für 239 Personen und einen Parcours mit zwei Schwierigkeitsstufen.

© seeseitn.at



© seeseitn.at



© Jetlake

SEESEITN FELDKIRCHEN. Urlaub war noch nie so nah

DAS Erlebnis-Badeareal in Feldkirchen an der Donau: Gepflegte Liegewiesen, Sandstrand, unzählige Sportstätten am Wasser und ein umfassendes Gastro-Angebot bieten alles, was das Herz begehrt. Willkommen im Urlaub – willkommen auf der Seeseitn. Beim Wakeboarden auf den modernsten Wasserskilifanlagen kann man Neues ausprobieren oder einfach Spaß haben. Am größten Aquapark österreichs wird auf 2.450 m² geklettert, gesprungen, gerutscht oder einfach geplanschert: Badespaß vorprogrammiert! Der Hotspot auch für Sommerfeste & Incentivevents.

Wer braucht Meer.

www.seeseitn.at

29 CAMPING PUCHNER



...liegt mitten im Grünen in besonders ruhiger Lage und in unmittelbarer Nähe der Badeseen. Machen Sie es sich bequem auf unseren weitläufigen Stellplätzen. Mit unserem Frühstücksservice starten Sie voller Elan in Ihren Urlaubstag! Information unter +43 664/48 24 900 • www.camping-puchner.at

03 FAUSTSCHLÖSSL

Freuen Sie sich auf einen erholsamen Aufenthalt im Hotel-Restaurant „Faustschlössl“. Das familiär geführte Haus wird sie begeistern. Die Top-Lage und der grandiose Ausblick auf die Donau ist einzigartig. Kulinarisch werden Sie im wunderschönen Restaurant vom Chef des Hauses persönlich verwöhnt.



Oberlandshaag 72
4101 Feldkirchen/Donau
Telefon 07233-7402 Fax DW -40
faustschloessl@aon.at • www.faustschloessl.at

2 EZ
8 DZ
2 S

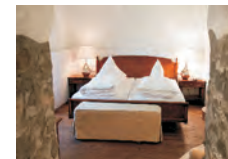


02 EVENTHOTEL SCHLOSS MÜHLendorf

Ob Traumhochzeit im Märchenschloss, oder Firmenevent mit besonderem Ambiente. Die festlichen Räumlichkeiten mit Übernachtungsmöglichkeiten bieten den idealen Rahmen für Ihre Veranstaltung.

Info & Buchung:
www.schlossmuehldorf.at
Tel.: +43 7233 7241

Mühdorf 1
4101 Feldkirchen/Donau
info@schlossmuehldorf.at • www.schlossmuehldorf.at

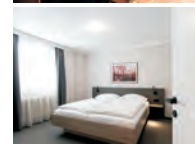


4 EZ 26 DZ 5 S

04 WIRT IN PESENBACH

Gastlichkeit aus Tradition: Das klassische Wirtshaus ist beliebt für seine Hausmannskost, seine hausgemachten Torten, ausgesuchte Weine und freundlichen Service. Unsere Zimmer sind mit Dusche/WC, TV und WLAN ausgestattet. Traditionelle Grillabende, ein schattiger Gastgarten und Kinderspielplatz runden das Angebot ab.

Pesenbach 32
4101 Feldkirchen/D.
Telefon 07233-7273
office@wirt-pesenbach.at • www.wirt-pesenbach.at



1 FW 1 EZ 5 DZ 1MZ

06 WÖGERER

150 Jahre Genuss und Kultur im Herzen von Feldkirchen. Ob im schattigen Gastgarten direkt am Donauradweg oder im Stüberl – hier gibt's moderne Wirtshausküche mit regionalem und saisonalem Schwerpunkt. Weitere Highlights: die eigene Bäckerei und g'schmackige Mittagsmenus von Di bis Fr. Ideal für Feiern aller Art.

Marktplatz 18
4101 Feldkirchen/D.
Telefon 07233-7223
kultiwirt@woegerer.com
www.woegerer.com



36 THALHAMMER'S

Urlaubsfeeling am See!
Modernes und gemütliches Ambiente, erstklassige Küche mit Augenmerk auf regionale, saisonale und hochwertige Zutaten. Reichhaltiges Frühstücksbuffet ab 8:00 Uhr. Feierlichkeiten jeglicher Art möglich. Ganztags warme Küche.

Badeseestraße 2
4101 Feldkirchen/D.
Telefon +43(0)699-11601958
www.thalhammers.at



GASTRONOMIE

38 s'MOSTVIERTERL

Wer einen ausgedehnten Badetag gemütlich bei regionalen und hausgemachten Schmankerln ausklingen lassen will, ist im Mostvierterl am Feldkirchner Badesee genau richtig. Die Verbindung aus urig & modern sorgt neben der besonderen Lage am See für ein besonderes Ambiente. Regionale & hausgemachte Schmankerln verwöhnen die Gäste. Das Mostvierterl bietet den perfekten Rahmen für Feiern aller Art.

Badeseestraße 7
4101 Feldkirchen/Donau
Tel: 07233-20520 E-Mail: office@seeseitn.at
www.seeseitn.at/mostvierterl



© Stefan Wolfsteiner



© Alexandra Winter

34 RESTAURANT LA PUPATELLA

Osteria, Pizzeria und Bar
Es erwarten Sie Schmankerl aus der italienischen Küche, gepaart mit gut sortiertem Wein- und Spirituosenangebot. Mit herrlichem Ausblick auf das Golf-Übungsgelände. Natürlich sind auch Nichtgolfer herzlich willkommen.

Golfplatzstraße 12
4101 Feldkirchen/Donau
Telefon 07233-7676-0
www.golfclub-donau.at



39 SCHLAGERWIRT

Einkehren. Durchatmen. Genießen
Liebevoll erhaltener Bauernhof
im Naturschutzgebiet. Köstlichkei-
ten aus eigener Landwirtschaft
und der Region. Rindfleisch vom
Pesenbachtaler Weideochsen,
Holzofen-Schweinsbraten, Vege-
tarisches und hausgem. Mehl-
speisen. Obstsaft, edle Brände,
Most und ein schöner, großer
Gastgarten erwarten Sie.

Oberwallsee 12

4101 Feldkirchen/Donau

Telefon 07233-7220

gasthaus@schlagerwirt.at • www.schlagerwirt.at



31 FISCHRESTAURANT LANDHAUS

**Die erste Adresse für Fisch-
Gourmets.**

Die Familie Halbweis verwöhnt
Sie mit fangfrischem Fisch aus
eigenen Gewässern, die in
Haubenqualität zubereitet
werden. Eigene Fischhandlung.

Aschacher Straße 9

4101 Feldkirchen/Donau

Telefon 07233-6020

www.fischrestaurant-landhaus.at



GASTRONOMIE

35 HEURIGENBAR MARTINEZ

Direkt am Golfplatz! Genießen Sie
die ruhige Atmosphäre mit direk-
tem Blick auf das 18. Loch und
stärken Sie sich im schönen Natur-
gastgarten mit einer zünftigen
Jause, leckeren Henderln, Bratln,
Ripperl, frischen Salaten uvm. Wir
verfügen auch über eine Ferien-
wohnung und ein Gästezimmer.

Golfplatzstraße 17

4101 Feldkirchen/Donau

Telefon +43(0)680-3185100

www.heurigenbar.at



1FW

FELDKIRCHNER WIRTE



Sie möchten köstlich speisen?
Die **Feldkirchner Wirte** freuen
sich auf Ihren Besuch und
werden Sie kulinarisch
verwöhnen!



33 SCHMANKERLSTUBE

Ob Familien-, Geburtstagsfeier, verschiedene Schmankerlwochen, Frühstück, Mittagsmenüs oder Buffets aller Art – lassen Sie sich von uns verwöhnen. Hausgemachte Torten und Kuchen, zünftige Jausen und erlesene Weine ergänzen unsere Schmankerl. MO-FR geöffnet. Für unsere Caterings auch Samstag geöffnet.



Hauptstraße 18
4101 Feldkirchen/Donau
Telefon +43(0)664-3128177
www.schmankerl-stube.jimdo.com



41 CAFÉ EINKEHR IM CURHAUS

Erlesene Kaffee-Spezialitäten, ausgesuchte biologische Tees und köstliche Mehlspeisen nach eigenen Rezepten oder überlieferte Klassiker erwarten Sie im Café Einkehr. Für die kleine Stärkung zwischendurch bieten wir auch Pikantes an. Bei Schönwetter Terrassenbetrieb.

Bad Mühlacken 55
4101 Feldkirchen/Donau
Telefon 07233-7215
www.curhaus.at



GASTRONOMIE

CAFÉ / BADESEEBUFFETS / MOSTHEURIGE



- | | | |
|---|------------------|-----------|
| SCHNED MOSTHEURIGER , Badesee | +43 7233/7274 | 45 |
| ERLINGER MOSTHEURIGER , Badesee | +43 7233/6808 | 46 |
| THALHAMMER , Badeseebuffet | +43 699/11601958 | 49 |
| WASSERSKILIFT , Badeseebuffet | +43 7233/20520 | 37 |
| PICHLER JAUSENSTATION , Pesenbachtal | +43 7233/6864 | 47 |

Dürfen wir bitten...

Auch das Nachtleben kommt in Feldkirchen nicht zu kurz. So genießen Sie in den Sommermonaten jeden Donnerstag LIVE-Musik bei kulinarischen Freuden im See-Restaurant **Thalhammer's** direkt am Badesee.

Krimi
und **Dinner**
im
THALHAMMER'S
Termine und Kartenvorverkauf
unter www.thalhammers.at

Restaurant-Bar-Café-Beach
THALHAMMER'S

08 PENSION FISCHERHOF

Unsere fahrradfreundliche Pension, direkt an der Donau gelegen, bietet einen schönen Blick auf den historischen Schiffermarkt Aschach an der Donau und verfügt über Komfortzimmer mit 28 Betten. Bei uns erhalten Sie Imbisse und köstliche „Steckerlfische“ frisch aus der Donau.



9 DZ
3MZ
1FW



Oberlandshaag 42
4101 Feldkirchen/Donau
Tel: 07233-7412 Fax 07233-80500
www.fischerhof-feldkirchen.at

10 BAUERNHOF ALLERSTORFER

Am Ortsrand von Feldkirchen erwarten Sie zwei voll ausgestattete Ferienwohnungen (je 5 Pers., á 95 m²). Spezialität: Naturschwimmteich mit ca. 160 m². Vermietung ab 4 Nächte. Hunde erlaubt. Bewirtschaftung: Ackerbaubetrieb, Saatgutvermehrung von Mais und Soja.



2FW



Bergheimer Str. 5
4101 Feldkirchen/Donau
Tel: 07233-7207 oder 0699-11312204
www.allerstorfer.net • regina@allerstorfer.net

FERIENWOHNUNGEN • APARTEMENTS

15 FINGERNEISSL RECHBERGER-KÖNIG

Der Vierkanthof liegt in ruhiger Lage und direkt am Donauradweg. Wir bieten familiäre Atmosphäre, gemütliches Beisammensein der Gäste im Innenhof. Hinter dem Hof ist der Donaunebenarm, wo Sie auch schwimmen, fischen oder Bootsfahren können. W-LAN steht gratis zur Verfügung.



2 DZ
1 MZ
1 FW



Unterlandshaag 60
4101 Feldkirchen/Donau
Tel: 0664-3333307 E-Mail: rechberger.koenig@aon.at
www.bauernhof-fingerneissl.at

16 FERIENWOHNUNG KATHRIN PETERSEIL

Moderne neue Ferienwohnung in zentraler, ruhiger Lage und Nähe zum Pesenbachtal und den Badeseen. Ein Ort um Ruhe und Entspannung im Garten und der Liegewiese zu genießen. WLAN steht kostenlos zur Verfügung.



1 FW



Oberndorf 30
4101 Feldkirchen/Donau
Mobil: 0699-17052728
kathrin.peterseil@drei.at

12 LEITNER „STOIBER“

Unser Hof liegt in besonders ruhiger Lage in unmittelbarer Nähe des Donauradweges.

Die Feldkirchner Badeseen mit dem Motorik Park, dem Wasserskilift sowie der Golfplatz sind nur wenige Minuten entfernt.



Weidet 7
4101 Feldkirchen/Donau
Mobil: 0680-2360524
E-Mail: ge.leitner2812@gmail.com



4 DZ
1FW

13 SCHLOSS PESENBACH CHALET - TAXIS-STIEBER

Die Chalet-Unterkünfte verfügen über eine Terrasse, einen Flachbild-TV und ein eigenes Bad mit kostenfreien Pflegeprodukten und einer Küchenzeile.

Alle Unterkünfte verfügen über eine Terrasse mit Gartenblick.



Schloss Pesenbach 1
4101 Feldkirchen/Donau
Mobil: 0699-10104506
roland.stieber@rostfilm.at
www.schlosspesenbach.com



3FW



FERIENWOHNUNGEN • APPARTEMENTS

24 REITERHOF PFLEGER

Gemütliches Flair im Mühlviertel. In sonniger, ruhiger Lage (ca. 5 km vom Ortskern entfernt) umfasst unser Familienbetrieb einen Pferdeinstellbetrieb und „Urlaub am Bauernhof“. Ideal für Kinder und Erwachsene, die Pferdeluft schnuppern wollen.



Wagerleitnerstraße 8
4101 Feldkirchen/Donau
Tel: 07233-6392 Mobil: 0680-2220022
E-Mail: erna.pfleger@gmx.at
www.reiterhof-pfleger.at



1 EZ 2 DZ 1FW

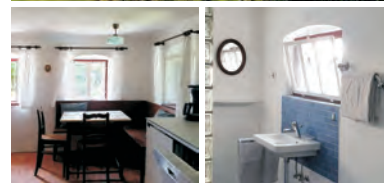
25 FERIENHAUS ROSENWEG

Kleines, romantisches Bauernhaus mit ursprünglichem Charakter, liebevoll ausgestattet. Der Komfort liegt in der Ruhe, Abgeschiedenheit und Nähe zur Natur. Bad und Küchenblock wurden neu eingerichtet.

5 Zimmer (62 m²), 200 m² Garten.



Rosenweg 26
4101 Feldkirchen/D.
Mobil: 0660-5610288
wolfmayr@heriundsalli.com



1FW

11 KALTENBACH

Die modern eingerichtete Ferienwohnung befindet sich am Beginn des Ortszentrums von Feldkirchen, im 1. Stock. Sie bietet auf 60 m² viel Privatsphäre für 1 bis 4 Personen.

Ausstattung: 1 Wohnküche, 2 Schlafräume, 1 Schrankraum, 1 Bad mit WC u. 1 kleiner Balkon. 2 LCD-TV's und WLAN.

Bergheimer Straße 1
4101 Feldkirchen/Donau
Mobil: 0680-2021783



1FW



FERIENWOHNUNGEN • APARTEMENTS

14 ELIS APARTEMENT

Schöne neu eingerichtete Apartments in einem Vierkantrofen direkt am Donauradweg in ruhiger Lage. Ideal geeignet für zwei Personen und einem Kleinkind. Inkl. Frühstück. Apartmentgröße 28 m² mit Küchenzeile, Bad/WC, W-Lan und Sat-TV

Elisabeta & Karl Nussbaumer
Unterlandshaag 79
4101 Feldkirchen/Donau
Mobil: 0664-4658187
info@donau-urlaub.eu
www.donau-urlaub.eu



2FW



18 ISABELLA ALLERSTORFER

Am Ortsanfang von Bad Mühlacken gelegen, ist es nur ein Sprung bis ins wildromantische Naturschutzgebiet Pesenbachtal. Es erwarten Sie drei neu eingerichtete Komfortzimmer mit reichhaltigem Frühstück, gemütlichem Garten, und absperbarer Fahrradgarage.

Bad Mühlacken 1
4101 Feldkirchen/Donau
Mobil: 0680-2197183
E-Mail: iallerstorfer@gmail.com



2 DZ 1 MZ



PRIVATZIMMER

19 SCHÖPPL

Zentrale Lage in Bad Mühlacken (Nähe Curhaus und Waldbad). Kinderfreundliches Haus mit schönem Garten, Terrasse und urigem Stüberl. Machen Sie erholsame Wanderungen durch das Naturschutzgebiet Pesenbachtal. Die Badeseen, der Golfplatz und der Donauradweg sind nur ca. 4 km entfernt.

Bad Mühlacken 19
4101 Feldkirchen/Donau
Tel: 07233-6688
Mobil: 0664-6306314



1 EZ 1 DZ 1 MZ



20 RABEDER

In zentraler Lage im Kurort Bad Mühlacken gelegen, bieten wir in unserem Landhaus helle, freundliche Zimmer, auf Wunsch auch mit sehr reichhaltigem Frühstück. Der nett gestaltete Innenhof ermöglicht Ihnen einen gemütlichen und familiären Aufenthalt. In nächster Nähe befindet sich das Curhaus und das wunderschöne Naturschutzgebiet Pesenbachtal.

Bad Mühlacken 18
4101 Feldkirchen/Donau
Tel: 0664-5421212 oder 0664-4230308



2 EZ 3 DZ



PRIVATZIMMER

22 SCHILHUBER-EDER

Direkt am Eingang zum Naturschutzgebiet Pesenbachtal und in unmittelbarer Nähe zum Curhaus Bad Mühlacken gelegen, erwarten Sie Gästezimmer mit Balkon oder großer Terrasse und einem reichhaltigem Frühstück. Das erfrischende Waldbad liegt direkt vor der Tür. Die Badeseen und der Golfplatz sind nur rund 5 Autominuten entfernt.

Pesenbachtal 12
4101 Feldkirchen/Donau
Tel: 07233-6339



2 EZ
1 DZ

Mobil: 0676-3452450
E-Mail: jos.eder@gmx.at

21 WOLFSTEINER

Vis-à-vis vom Curhaus finden Sie hier Einzel- und Doppelzimmer mit ruhigem Garten – einfach ein Ort zum Entspannen. Die zentrale Lage direkt am Eingang zum Pesenbachtal ist der perfekte Ausgangspunkt für Erlebnis oder gezielte Erholung.

Bad Mühlacken 60
4101 Feldkirchen/Donau
Mobil: 0664-8989929
johanna.wolfsteiner@gmx.at



1 EZ
2 DZ

23 HENGSTSCHLÄGER

In ruhiger Lage neben dem Pesenbach und nächster Nähe zum Curhaus sowie dem Pesenbachtal, bieten wir Ihnen ein gemütliches Heim für Entspannung und Abenteuer. Ein reichhaltiges Frühstück erwartet Sie.

Oberndorf 14
4101 Feldkirchen/Donau
Mobil: 0664-1636482
klaus.hengstschlaeger@gmx.at



1 EZ 2 DZ

Linz, die Landeshauptstadt
ARS Electronica Center und Blick auf das Schloss



© Oberösterreich Tourismus GmbH (Robert Maybach)

Ausflugsziele in der Umgebung

In unserer Region gibt es Vieles zu entdecken. Hier sind ein paar Empfehlungen, für einen lohnenden Ausflug ins nahe Umfeld.

Donausteig
Schlängener Donauschlinge



© WGD Donau Oberösterreich Tourismus GmbH (Hochhäuser)

Wels
Wasserturm



Engelhartzell
Schütz Art Museum



© Christa Prager

© Markus Wenzel

Walding und Altenfelden
Tierpark



© Tierpark Altenfelden

Aigen-Schlägl
Chorhermsstift
mit großer Bibliothek



© Wikimedia.org

Eferding
Burgruine Schauburg

© Wikipedia (Robert Kofler, Wien)





360° Webcam am Badesee

Wie ist das Wetter im Naherholungsgebiet der Feldkirchner Badeseen und was ist los? Wir bieten Ihnen einen 360° live Rundblick mit hochwertigen Bildern der Feldkirchner Webcam.



IMPRESSUM

Offenlegung gem. § 25 Mediengesetz

Medieninhaber und Herausgeber, Inhaltliche Gestaltung und Konzeption: Tourismusverein Feldkirchen an der Donau, Irene Rosenberger-Schiller, Hauptstraße 1, 4101 Feldkirchen a. d. D., ZVR: 1970952440

Gegenstand des Unternehmens: Angebotsentwicklung, Werbung und Marketing für Feldkirchen an der Donau durchzuführen und die regionale Entwicklung zu forcieren.

Grundlegende Richtung: Es handelt sich um ein unabhängiges Informations- und Präsentationsmedium zur Unterstützung und Förderung des oben beschriebenen Tätigkeitsfeldes.

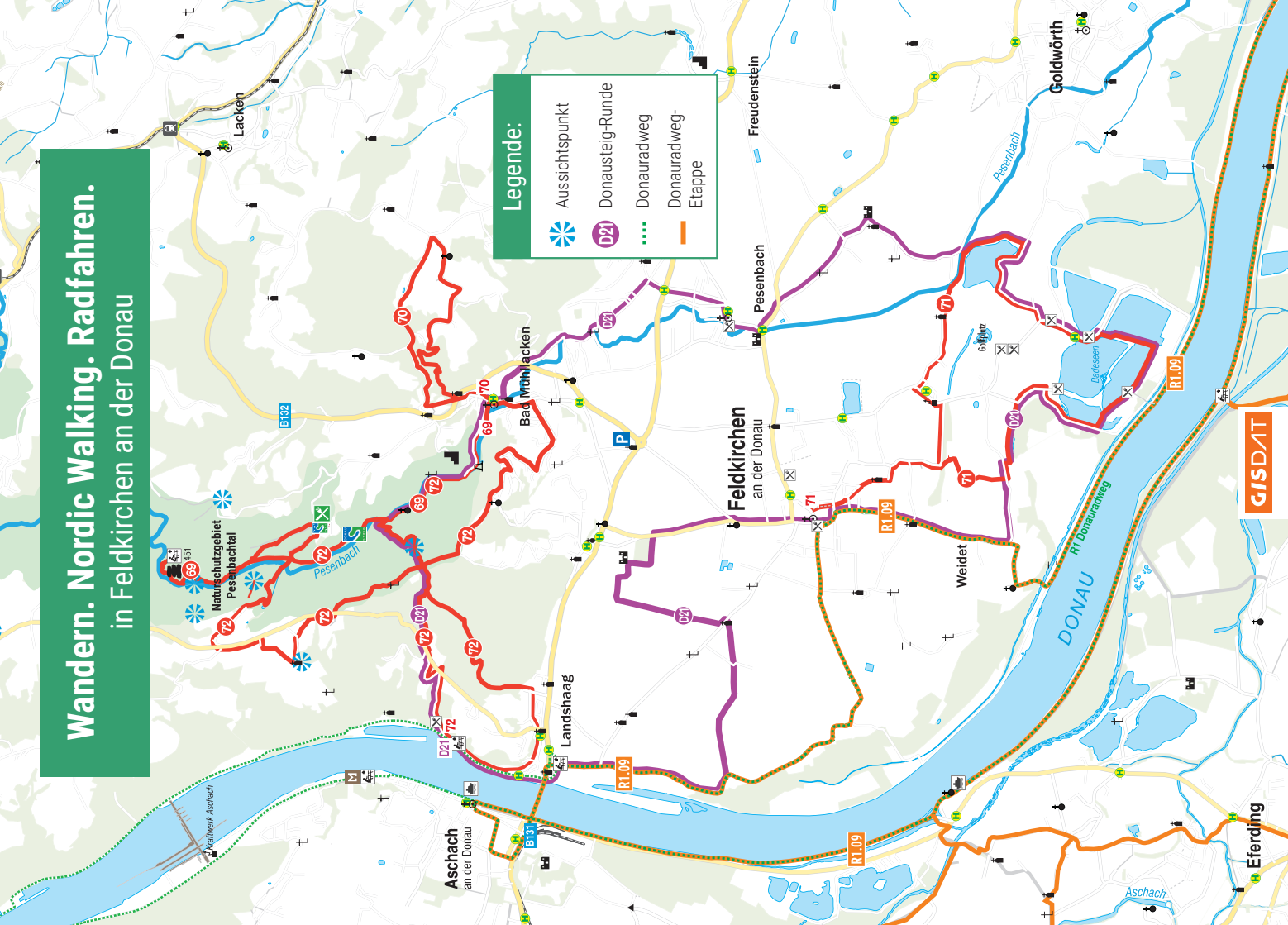
Satz und Produktion: charismat - agentur & mehr.

Haftungsausschluss: Trotz höchster Sorgfalt und gewissenhafter Ausarbeitung besteht kein Anspruch auf Richtigkeit und Vollständigkeit; eine Haftung für den Inhalt ist ausdrücklich ausgeschlossen. Recherche-, Satz- und Druckfehler sind vorbehalten.

Datenschutz: Der Tourismusverein Feldkirchen an der Donau erklärt die Einhaltung der Bestimmungen der Datenschutz-Grundverordnung (DSGVO) sowie des österreichischen Datenschutzgesetzes (DSG 2000). Insbesondere werden die datenschutzrechtlichen Grundsätze beachtet (Art. 5 ff DSGVO), die Rechte der betroffenen Personen gewahrt (Art. 12 ff DSGVO). Daten werden ausschließlich im Rahmen der Aufträge verwendet (§ 11 DSG) sowie Maßnahmen zur Gewährleistung der Datensicherheit getroffen, indem sichergestellt wird, dass Daten ordnungsgemäß verwendet und Unbefugten nicht zugänglich gemacht werden (§ 14 DSG). Auftraggeber, Dienstleister und ihre Mitarbeiter sind zur Verschwiegenheit und Geheimhaltung der von User bekannt gegebenen Daten verpflichtet, soweit kein rechtlich zulässiger Grund für eine Übermittlung oder Offenlegung der anvertrauten oder zugänglich gemachten Daten besteht (§ 15 DSG). **Stand:** 2023

Tel.: +43(0)7233-7190 • info@feldkirchenanderdonau.at • www.feldkirchenanderdonau.at

Wandern. Nordic Walking. Radfahren. in Feldkirchen an der Donau



Wandern. Nordic Walking. Radfahren.

Auf der Rückseite finden Sie einen Plan mit den hier beschriebenen Wander-, Nordic Walking- und Radrouten. Erkunden Sie unsere herrliche Landschaft auf die sportliche Tour. Scannen Sie den QR-Code um ein Höhenprofil und eine detaillierte Wegbeschreibung zu erhalten.

D21 Schlosserrunde

Vom Startplatz in Oberlandshaag führt der Weg ins Zentrum Feldkirchen. Wir erreichen anschließend das großzügige Freizeitgelände der 4 Badeseen mit dem Motorikpark, einem Wassersportzentrum mit Wakeboardlift und Tauchstation. Nach dem Schloss Mühlndorf geht's ins wildromantische und sagemunowobene Pesenbachtal. Über den Prälatenstein erreichen wir das Faustschloss und gelangen zurück zum Ausgangspunkt.

Start: Oberlandshaag, **Länge:** 20,7 km, 5:45 Std., 278 hm



69 Pesenbachtal - Kerzenstein

Vom Waldbad in Bad Mühlacken wandern wir auf der rechten Seite entlang des Pesenbachs hinein in das Naturschutz-gebiet. Vorbei an der Waldendacht und der Gailkirche. Nach dem „Schlager Salettl“, beginnt der alpine Wandersteig mit dem Aufstieg zum Kerzenstein dem Wahrzeichen des Pesenbachtals. Wir wandern zurück in das Tal mit der Möglichkeit bei Brückenübergängen die Seite zu wechseln und gelangen wieder zurück zum Ausgangspunkt.

Start: Bad Mühlacken beim Waldbad, **Länge:** 8,4 km, 2:40 Std., 305 hm



70 zur Schiefen Kapelle / über Baderweg

Vom Curhaus Bad Mühlacken zur Abzweigung Kaufhaus Wolfsteiner - hinauf zur „Schiefen Kapelle“ (Baderweg) und zurück nach Bad Mühlacken über den Güterweg Reutenhügel. Wald 70%, Asphalt 30%.

Start: Zentrum Bad Mühlacken / Curhaus Bad Mühlacken, **Länge:** 4,1 km, 1:20 Std., 183 hm



71 6-Seenrunde / Nordic Walking Strecke B

Vom Zentrum Feldkirchen/D. über Audorf und Weidet durch das Seengelände - zum Mühlndorf Weiher - über die Lauterbachsiedlung nach Audorf in das Zentrum Feldkirchen/D zurück

Start: Feldkirchen Zentrum / Sparkasse, Gasthaus Wögerer, **Länge:** 9,2 km, 2:15 Std., 7 hm



72 Panoramarunde / Nordic Walking Strecke NW2

Führt über Oberlandshaag - Himmleleich - Windhof- Sechterberg - Zeyghaus FF Bad Mühlacken in das Pesenbachtal. Über den Jagersteg, bergauf und links entlang der St. Martiners Straße auf dem Gehweg. Nach 400 m links in den Güterweg bis zum Prälatenstein, dann rechts entlang des Donausteiges zurück zum Ausgangspunkt.

Start: Donausteigrasplatz in Landshaag, **Länge:** 12 km, 3:30 Std., 320 hm



R1.09 Eferdinger Land-Runde

Sie starten Ihre Rundfahrt im Zentrum von Feldkirchen und fahren durch ein Mosaik aus fruchtbaren Feldern Richtung Westen. Im Donaujüwel Aschach an der Donau haben Sie den Anfang des Eferdinger Beckens erreicht. Bis Brandstatt folgen Sie wieder dem Mythosfluss, dann geht's durch die bekannten Gemüseländer mit prachvollen Vierkantöfen nach Eferding - die drittälteste Stadt Österreichs - und weiter nach Wilhering wo Sie die Rollfähre nach Ottersheim nehmen. Entlang des mächtigen Donaustromes radeln Sie durch Uferauen flussaufwärts Richtung Feldkirchen mit seinen vier Badeseen, die nach dieser Tour eine willkommene Erfrischung bieten. **Start:** Feldkirchen an der Donau, **Länge:** 48,4 km, 51 hm

